

## بيئة الكمبيوتر

مستوى الأوساخ العالقة	G1 كما يحدده معيار ISA-S71.04-1985	التشغيل	أثناء التخزين
نطاق درجة الحرارة	من 0 إلى 40 درجة مئوية (من 32 إلى 104 درجة فهرنهايت)	من 0 إلى 40 درجة مئوية (من 32 إلى 104 درجة فهرنهايت)	من -40 إلى 65 درجة مئوية (من -40 إلى 149 درجة فهرنهايت)
الرطوبة النسبية (الحد الأقصى)	من 10% إلى 90% (بلا تكاثف)	من 10% إلى 90% (بلا تكاثف)	من 0% إلى 95% (بلا تكاثف)
الاهتزاز (الحد الأقصى)*	GRMS 0.66	GRMS 0.66	GRMS 1.30
الصددمات (الحد الأقصى)	110 G <sup>†</sup>	110 G <sup>†</sup>	160 G <sup>‡</sup>
الارتفاع (الحد الأقصى)	من -15.2 م إلى 3048 م (من -50 قدم إلى 10000 قدم)	من -15.2 م إلى 3048 م (من -50 قدم إلى 10000 قدم)	من -15.2 م إلى 10668 م (من -50 قدم إلى 35000 قدم)

\* مقياس باستخدام طيف الاهتزاز العشوائي الذي يحاكي بيئة المستخدم.

† تم قياسه باستخدام نبضة نصف جيب 2 مللي ثانية عند استخدام محرك الأقراص الصلب.

‡ يُقاس باستخدام ذبذبة نصف جيبية زمنها 2 مللي ثانية عندما يكون رأس محرك الأقراص الثابتة في وضع الارتكاز.



## مهايئ التيار الكهربى

النوع	65 وات
فولتية الإدخال	100 فولت تيار مستمر – 240 فولت تيار مستمر
تردد الإدخال	60 – 50 هرتز
تيار الإدخال (الحد الأقصى)	1.70 أمبير
تيار الخرج (الأقصى)	3.34 أمبير
فولتية الإخراج المقدرة	19.50 فولت تيار مستمر
معدل درجة الحرارة:	
التشغيل	من 0 إلى 40 درجة مئوية (من 32 إلى 104 درجة فهرنهايتية)
أثناء التخزين	من -40 إلى 70 درجة مئوية (من -40 إلى 158 درجة فهرنهايتية)



## البطارية

النوع	3 خلايا
الأبعاد:	
العرض	77.20 مم (3.04 بوصة)
العمق	254 مم (10 بوصة)
الارتفاع	6.80 مم (0.27 بوصة)
الوزن (الحد الأقصى)	0.25 كجم (0.55 رطل)
الجهد الكهربائي	11.4 فولت تيار مستمر
زمن الشحن أثناء إيقاف تشغيل الكمبيوتر (تقريباً)	خلال 4 ساعات
زمن التشغيل	تختلف هذه المدة وفقاً لظروف التشغيل، وقد تقل بصورة ملحوظة، في ظروف معينة يتم فيها استهلاك الطاقة بشكل كبير.
العمر الافتراضي (بالتقريب)	300 دورة شحن/إفراغ شحن
معدل درجة الحرارة:	
التشغيل	من 0 إلى 35 درجة مئوية (من 32 إلى 95 درجة فهرنهايت)
أثناء التخزين	من -40 إلى 65 درجة مئوية (من -40 إلى 149 درجة فهرنهايت)
بطارية خلية مصغرة	CR-2032





## لوحة اللمس

الدقة:

304.8 نقطة/بوصة

أفقي

304.8 نقطة/بوصة

رأسي

الأبعاد:

102 مم (4.01 بوصة)

العرض

62 مم (2.44 بوصة)

الارتفاع



أثناء التخزين



الصوت



الفيديو



الاتصالات



المنافذ والموصلات



الذاكرة



معلومات النظام



الأبعاد والوزن



بيئة الكمبيوتر



مهائى التيار الكهربى



البطارية



لوحة اللمس



الكاميرا



لوحة المفاتيح



شاشة العرض



قارئ بطاقة الوسائط

## الكاميرا

الدقة:

الصورة الثابتة

0.92 ميجابكسل

الفيديو

1280 × 720 بكسل بسرعة 30 إطار/ث (الحد الأقصى)

زاوية العرض القطرية

74 درجة



أثناء التخزين



الصوت



الفيديو



الاتصالات



المنافذ والموصلات



الذاكرة



معلومات النظام



الأبعاد والوزن



بيئة الكمبيوتر



مهايئ التيار الكهربائي



البطارية



لوحة اللمس



الكاميرا



لوحة المفاتيح



شاشة العرض



قارئ بطاقة الوسائط

## مفاتيح الاختصار

تشغيل/إيقاف تشغيل الاتصال اللاسلكي	Fn	+	PrtScr 
إيقاف/توقف مؤقت	Fn	+	B
Sleep (سكون)	Fn	+	Insert
Scroll lock مفتاح	Fn	+	S
تبديل قفل مفتاح Fn	Fn	+	Esc 

كتم الصوت	F1 
خفض مستوى الصوت	F2 
رفع مستوى الصوت	F3 
تشغيل المسار/الفصل السابق	F4 
تشغيل/إيقاف مؤقت	F5 
تشغيل المسار/الفصل التالي	F6 
التبديل إلى الشاشة الخارجية	F8 
فتح اختصار البحث	F9 
تبديل الإضاءة الخلفية للوحة المفاتيح	F10 
تخفيض مستوى السطوع	F11 
رفع مستوى السطوع	F12 

## لوحة المفاتيح

النوع

مفاتيح الاختصار

لوحة مفاتيح مزودة بإضاءة خلفية

بعض المفاتيح الموجودة في لوحة المفاتيح تكون مزودة برمزين عليها. يمكن استخدام هذه المفاتيح لكتابة حروف بديلة أو للقيام بوظائف ثانوية. لكتابة الحرف البديل، اضغط على المفتاح Shift واضغط على المفتاح المطلوب. للقيام بوظائف ثانوية، اضغط على Fn واضغط على المفتاح المطلوب.

**ملاحظة:** يمكنك تحديد السلوك الأساسي لمفاتيح الوظيفة (F1-F12) بواسطة تغيير سلوك مفتاح الوظيفة في برنامج إعداد BIOS.

[قائمة مفاتيح الاختصار.](#)



## شاشة العرض

- HD WLED باللمس مقاس 13.3 بوصة
- Full HD WLED باللمس مقاس 13.3 بوصة

النوع

### HD كاملة

1920 × 1080

### HD

1366 × 768

الدقة (أقصى حد)  
الأبعاد:

165.10 مم (6.50 بوصة)

164.97 مم (6.49 بوصة)

الارتفاع

293.60 مم (11.55 بوصة)

293.42 مم (11.55 بوصة)

العرض

337.82 مم (13.30 بوصة)

337.82 مم (13.30 بوصة)

الخط القطري

0.1529 مم

0.2148 مم

نسق البكسل

60 هرتز

معدل التحديث

0 درجة (مغلق) إلى 360 درجة

زاوية التشغيل

160 درجة

زاوية العرض

يمكن التحكم في السطوع باستخدام مفاتيح الاختصار.

عناصر التحكم



أثناء التخزين



الصوت



الفيديو



الاتصالات



المنافذ والموصلات



الذاكرة



معلومات النظام



الأبعاد والوزن



بيئة الكمبيوتر



مهايئ التيار الكهربائي



البطارية



لوحة اللمس



الكاميرا



لوحة المفاتيح



شاشة العرض



قارئ بطاقة الوسائط





## قارئ بطاقة الوسائط

فتحة واحدة 2 في 1

- بطاقة SD
- بطاقة الوسائط المتعددة (MMC)

النوع

البطاقات المدعومة



أثناء التخزين

الصوت

الفيديو

الاتصالات

المنافذ والموصلات

الذاكرة

معلومات النظام

الأبعاد والوزن

بيئة الكمبيوتر

مهايئ التيار الكهربائي

البطارية

لوحة اللمس

الكاميرا

لوحة المفاتيح

شاشة العرض

قارئ بطاقة الوسائط



## أثناء التخزين

SATA 3 جيجابايت

محرك أقراص ثابتة مقاس 2.5 بوصة

الوصلة

محرك الأقراص الثابتة



أثناء التخزين



الصوت



الفيديو



الاتصالات



المنافذ والموصلات



الذاكرة



معلومات النظام



الأبعاد والوزن



بيئة الكمبيوتر



مهايئ التيار الكهربائي



البطارية



لوحة اللمس



الكاميرا



لوحة المفاتيح



شاشة العرض



قارئ بطاقة الوسائط



## الصوت

Waves MaxxAudio مع Realtek ALC3234

وحدة التحكم

اثنان

مكبرات الصوت

خرج مكبر الصوت:

2 وات

المتوسط

2.5 وات

الذورة

ميكروفونات صفيق رقمي في مجموعة الكاميرا

الميكروفون

مفاتيح اختصار التحكم في الوسائط وأزرار التحكم في مستوى الصوت.

عناصر التحكم في مستوى الصوت



أثناء التخزين



الصوت



الفيديو



الاتصالات



المنافذ والموصلات



الذاكرة



معلومات النظام



الأبعاد والوزن



بيئة الكمبيوتر



مهايئ التيار الكهربى



البطارية



لوحة اللمس



الكاميرا



لوحة المفاتيح



شاشة العرض



قارئ بطاقة الوسائط



## الفيديو

بطاقات الرسومات Intel HD  
الذاكرة المشتركة للنظام

وحدة التحكم  
الذاكرة



أثناء التخزين



الصوت



الفيديو



الاتصالات



المنافذ والموصلات



الذاكرة



معلومات النظام



الأبعاد والوزن



بيئة الكمبيوتر



مهايئ التيار الكهربائي



البطارية



لوحة اللمس



الكاميرا



لوحة المفاتيح



شاشة العرض



قارئ بطاقة الوسائط



## الاتصالات

- Wi-Fi 802.11 b/g/n
- Wi-Fi 802.11 ac
- Bluetooth 4.0
- WiDi

Wireless (الاتصال اللاسلكي)



## المنافذ والموصلات

الخارجية:

USB

- منفذ USB 3.0
- منفذ USB 2.0
- منفذ USB 3.0 مزود بـ PowerShare

الصوت/الفيديو

- منفذ HDMI واحد
- منفذ سماعة رأس

داخلية:

بطاقة M.2

فتحة بطاقة M.2 واحدة لـ Wi-Fi و بطاقة بلوتوث متعددة الوظائف



أثناء التخزين



الصوت



الفيديو



الاتصالات



المنافذ والموصلات



الذاكرة



معلومات النظام



الأبعاد والوزن



بيئة الكمبيوتر



مهايئ التيار الكهربى



البطارية



لوحة اللمس



الكاميرا



لوحة المفاتيح



شاشة العرض



قارئ بطاقة الوسائط



## الذاكرة

فتحة SODIMM واحدة	الفتحة
DDR3L	النوع
1600 ميگاهرتز	السرعة
4 جيجابايت و 8 جيجابايت	التكوينات المدعومة

 أثناء التخزين	 الصوت	 الفيديو	 الاتصالات	 المنافذ والموصلات	 الذاكرة	 معلومات النظام	 الأبعاد والوزن
 بيئة الكمبيوتر	 مهايئ التيار الكهربى	 البطارية	 لوحة اللمس	 الكاميرا	 لوحة المفاتيح	 شاشة العرض	 قارئ بطاقة الوسائط



## معلومات النظام

### Inspiron 7347

موديل الكمبيوتر

• معالج الجيل الرابع Intel Core™ i3

المعالج

• معالج الجيل الرابع Intel Core™ i5

مدمج في المعالج

مجموعة الشرائح



أثناء التخزين



الصوت



الفيديو



الاتصالات



المنافذ والموصلات



الذاكرة



معلومات النظام



الأبعاد والوزن



بيئة الكمبيوتر



مهايئ التيار الكهربى



البطارية



لوحة اللمس



الكاميرا



لوحة المفاتيح



شاشة العرض



قارئ بطاقة الوسائط



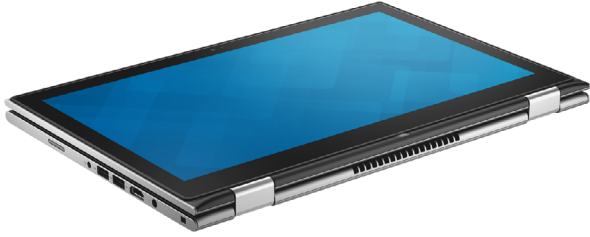
## الأبعاد والوزن

الارتفاع	19 مم (0.75 بوصة)
العرض	330 مم (13 بوصة)
العمق	222 مم (8.74 بوصة)
الوزن (الحد الأقصى)	1.66 كجم (3.66 رطل)

**ملاحظة:** قد يختلف وزن الكمبيوتر حسب التكوين المطلوب والتنوع في الشركة المصنعة.



الجهاز اللوحي



الجهاز الدفتري



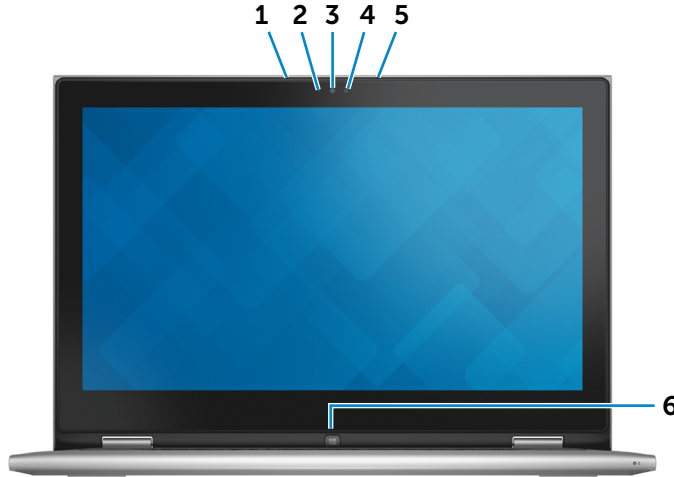
تظليل



حامل الجهاز اللوحي



## شاشة العرض



المقدمة

من اليسار

من اليمين

القاعدة



شاشة العرض

## 1 الميكروفون الأيسر

يوفر دخلاً لصوت رقمي عالي الجودة للتسجيل الصوتي، والمكالمات الصوتية، وهكذا.

## 2 مستشعر الضوء المحيط

يكشف الإضاءة المحيطة ويضبط سطوع الشاشة تلقائيًا.

## 3 الكاميرا

يسمح لك بعمل الدردشة بالفيديو، والتقاط الصور، وتسجيل الفيديو.

## 4 مصباح حالة الكاميرا

يضيء أثناء استخدام الكاميرا.

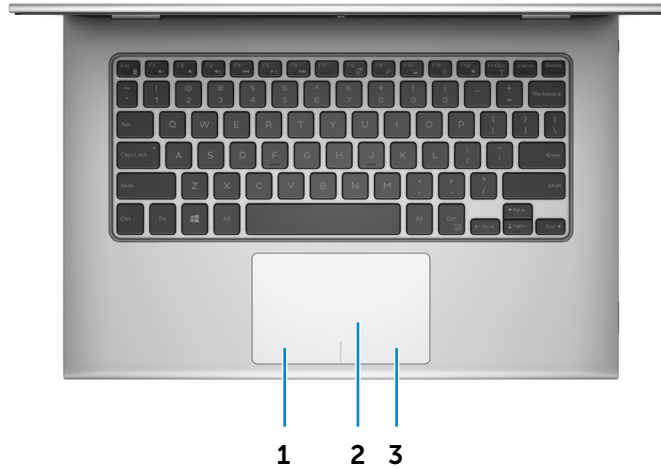
## 5 الميكروفون الأيمن

يوفر دخلاً لصوت رقمي عالي الجودة للتسجيل الصوتي، والمكالمات الصوتية، وهكذا.

## 6 زر Windows

اضغط للانتقال إلى شاشة ابدأ.

## القاعدة



**3** منطقة النقر الأيمن  
اضغط للنقر بالزر الأيمن.

**1** منطقة النقر الأيسر  
اضغط للنقر بالزر الأيسر.

**2** لوحة اللمس  
أزح إصبعك فوق لوحة اللمس لنقل مؤشر الماوس. اضغط للنقر بالزر الأيسر واضغط بأصبعين للنقر بالزر الأيمن.

المقدمة

من اليسار

من اليمين

القاعدة

شاشة العرض

## من اليمين

المقدمة

من اليسار

من اليمين

القاعدة

شاشة العرض



## 4 منفذ USB 2.0

يوصل أجهزة طرفية مثل أجهزة التخزين، والطابعات، وهكذا. يوفر سرعات لنقل البيانات تصل إلى 480 جيجابايت.

## 5 قارئ بطاقات الوسائط

يقرأ ويكتب من وإلى بطاقات الوسائط.

## 6 Stylus غير فعال

يتيح لك رسم الأشكال، وتحديد العناصر، وتنفيذ إيماءات اللمس على الشاشة.

## 1 زر التيار

اضغط عليه لتشغيل الكمبيوتر إذا لم يكن قيد التشغيل، أو إذا كان في حالة السكون. اضغط لوضع الكمبيوتر في حالة السكون إذا كان قيد التشغيل.

اضغط مطولاً لمدة 4 ثوانٍ لدفع الكمبيوتر لكي يتوقف عن التشغيل.

**ملاحظة:** يمكنك تخصيص سلوك زر التشغيل من خلال "خيارات التيار". لمزيد من المعلومات، انظر أنا وجهاز Dell الخاص بي على [dell.com/support](http://dell.com/support).

## 2 أزرار التحكم في الصوت (2)

اضغط لرفع خفض مستوى الصوت.

## 3 مكبر الصوت الأيمن

يوفر خرج صوتي من الكمبيوتر الخاص بك.

## من اليسار

المقدمة

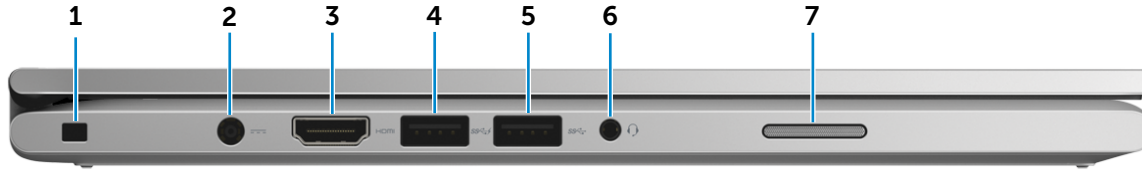
من اليسار

من اليمين

القاعدة



شاشة العرض



## 1 فتحة كبل الأمان

يوصل كبل أمان لمنع النقل غير المسموح به للكمبيوتر.

## 2 منفذ مهائى التيار

يوصل مهائى التيار لتوفير التيار للكمبيوتر ويقوم بشحن البطارية.

## 3 منفذ HDMI

يوصل تليفزيون أو جهاز مدعم بخرج HDMI. يوفر خرج الفيديو والصوت.

## 4 منفذ USB 3.0 المزود بـ PowerShare

يوصل أجهزة طرفية مثل أجهزة التخزين، والطابعات، وهكذا. يوفر سرعات لنقل البيانات تصل إلى 5 جيجابت/ث.

يتيح PowerShare إمكانية شحن أجهزة USB حتى أثناء إيقاف تشغيل الكمبيوتر.

## 5 منفذ USB 3.0

يوصل أجهزة طرفية مثل أجهزة التخزين، والطابعات، وهكذا. يوفر سرعات لنقل البيانات تصل إلى 5 جيجابت/ث.

## 6 منفذ سماعة الرأس

يوصيل سماعة رأس، أو ميكروفون، أو منفذ متعدد الوظائف لسماعة الرأس والميكروفون (سماعة رأس).

## 7 مكبر الصوت الأيسر

يوفر خرج صوتي من الكمبيوتر الخاص بك.

## المقدمة



المقدمة



من اليسار



من اليمين



القاعدة



شاشة العرض



## 1 مصباح حالة التيار/التشغيل

يشير إلى حالة التشغيل والبطارية الخاصة بالكمبيوتر.

ضوء أبيض ثابت — مهائى التيار متصل بالكمبيوتر والبطارية يتم شحنها.

ضوء أصفر ثابت — شحنة البطارية منخفضة أو في الوضع الحرج للطاقة.

إيقاف — مهائى التيار متصل بالكمبيوتر والبطارية مشحونة تماماً أو مهائى التيار غير متصل بالكمبيوتر.

# Inspiron 13

## Series 7000



العروض

الأوضاع

المواصفات



كافة الحقوق محفوظة لشركة © Dell Inc. 2014 هذا المنتج محمي بقوانين حقوق النشر والملكية الفكرية الدولية والخاصة بالولايات المتحدة. كما يُعتبر شعار Dell علامة تجارية مسجلة لشركة Dell Inc. في الولايات المتحدة وأو الولايات القضائية الأخرى. تعتبر كل العلامات والأسماء الأخرى المذكورة هنا علامات تجارية مملوكة للشركات الخاصة بها.

2014 - 07 مراجعة A00

الموديل التنظيمي: P57G | النوع: P57G001

موديل الكمبيوتر: Inspiron 13-7347

ملاحظة: الصور الموجودة في هذا المستند قد تختلف عن الكمبيوتر حسب التكوين الذي طلبته.